

be Artistic

デザインで差がつく、色で魅せる赤外線窓

Color IR Window

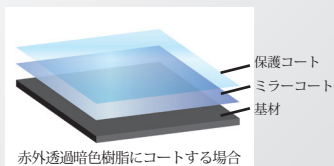


概要

- 可視光の吸収・反射特性と、赤外光の透過特性を最適に設計した誘電体多層膜コーティングにより、赤外光の透過率を損うことなく、可視光域において任意の反射色を持たせることができます。
- 赤外線通信用モジュールなどを隠すために、通常は黒色の保護カバーが使われていますが、カラー I R ウィンドウは、この部分に「色」を与えることができますので、製品のデザイン性を、従来より格段に向上させることができます。
- 加工方法や光学特性は各種のご提案が出来ますので、幅広い製品への採用をご検討頂けます。

表面ミラーコートタイプ

赤外線透過暗色プラスチック表面に、カラーコートと傷や汚れに強い高性能保護コートを施します。

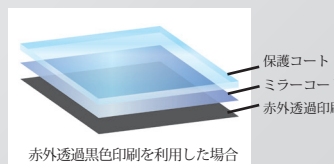


赤外透過暗色樹脂にコートする場合



裏面ミラーコートタイプ

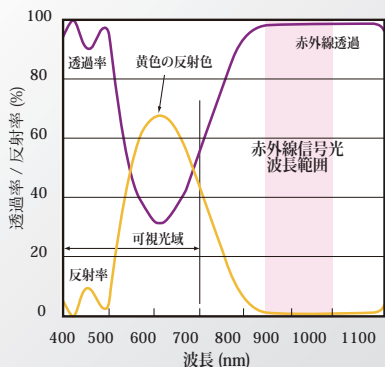
赤外線透過暗色インクとカラーコートを実施。文字などのパターン印刷にも適しています。



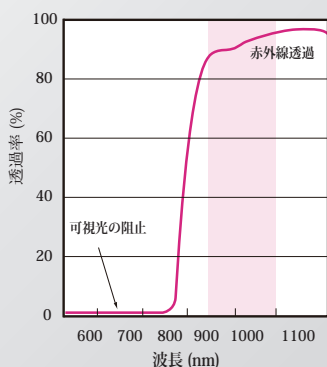
赤外透過黒色印刷を利用した場合



分光特性



誘電体多層膜による可視光反射特性



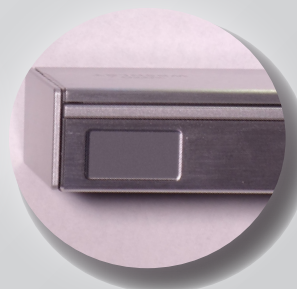
可視光の吸収特性と赤外の透過特性

使用例

携帯電話機の赤外線窓をはじめとするさまざまな家電製品へのご利用が可能です。



ボルドー



シルバー